

laskustiedot
- rakennuskoikeus 38780 km²

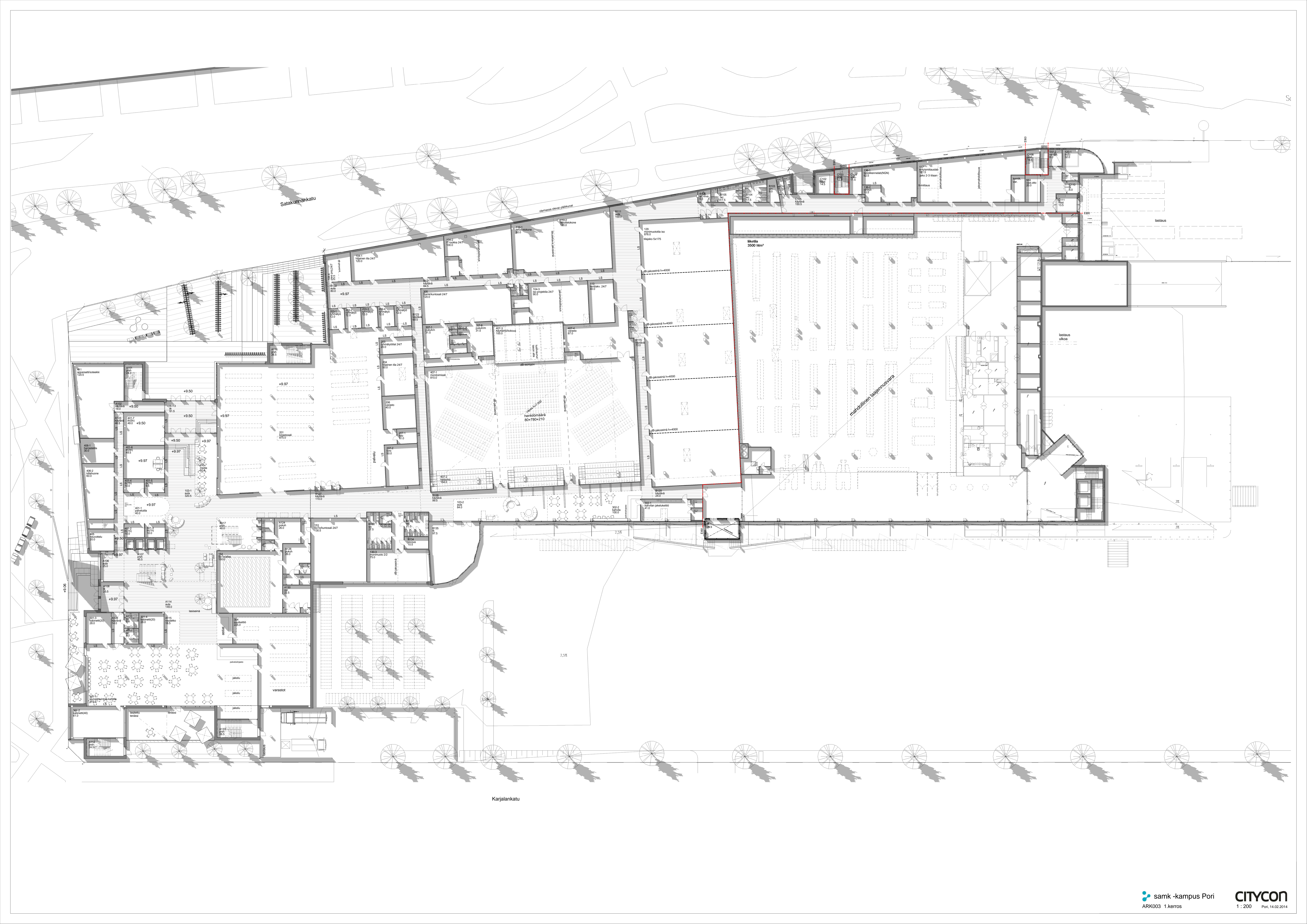
- käytetty kerrosala			- huoneistoala		
kerros	nimi	km ²	kerros	nimi	hm ²
Kerros 1	osa A	3043.5	Kerros 1	osa A	2736.5
Kerros 1	osa B	5091.5	Kerros 1	osa B	5054.0
Kerros 1	osa C	4563.5	Kerros 1	osa C	4253.5
Kerros 2	osa A	2742.5	Kerros 2	osa A	2587.0
Kerros 2	osa C	2398.5	Kerros 2	osa C	2307.5
Kerros 3	osa A	2742.5	Kerros 3	osa A	2587.0
Kerros 4	osa A	2384.0	Kerros 4	osa A	1959.0
Kerros 5	osa A	1252.0	Kerros 5	osa A	1163.5
		23918.5			22647.0

- bruttoala		
kerros	nimi	bm ²
kellari	osa A	152.0
kellari	osa C	3533.0
Kerros 1	osa A	3081.0
Kerros 1	osa B	5091.5
Kerros 1	osa C	4563.5
Kerros 2	osa A	2742.5
Kerros 2	osa C	3167.5
Kerros 3	osa A	2742.5
Kerros 4	osa A	2719.0
Kerros 5	osa A	1252.0
Kerros 6	osa A	383.5
		29428.0

- tilavuus m ³			
kerros	osa	tilavuus	huoneisto
kellari	osa A	475	3.kerros
osa C	10953	osa A	11494
1.kerros	osa A	13596	4.kerros
osa B	38874	osa A	11573
osa C	17905	5.kerros	4816
2.kerros	osa A	11494	6.kerros
osa C	16540	osa A	1620
yhteensä		139330 m ³	

tekniset tiedot

- paloluokka P1
- väestönsuoja S-huokka
- automaattinen sammustuslaitteisto ja paloilmotinjärjestelmä erillisen suunnitelman mukaan
- koneellinen ilmanvaihto ja lämmön talteenotto erillisen li-v-suunnitelman mukaan
- rakennus liitetään vesi-, viemäri-, sähkö- ja kaukolämpöverkoon erillisten suunnitelmien mukaan
- käytetty kotelokäyttöjärjestelmä N2000
- autopaikoitus 500 ap
- kaavan vaatimus 500 ap
- luonnoksen mukainen ap-määrä
- autohalli 86
- maatanto 591
- yhteensä 677 ap



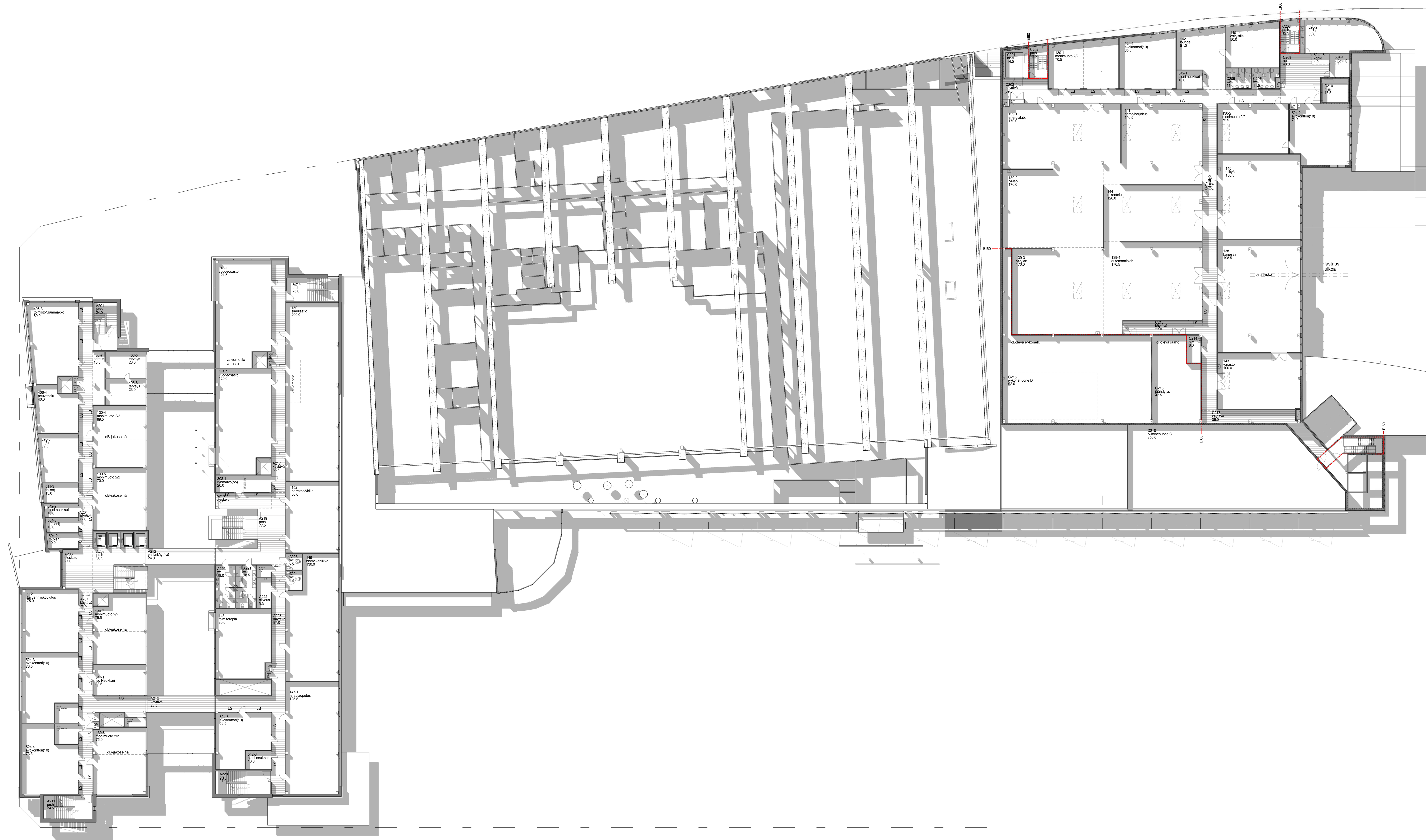
Satakunnankatu

Karjalankatu

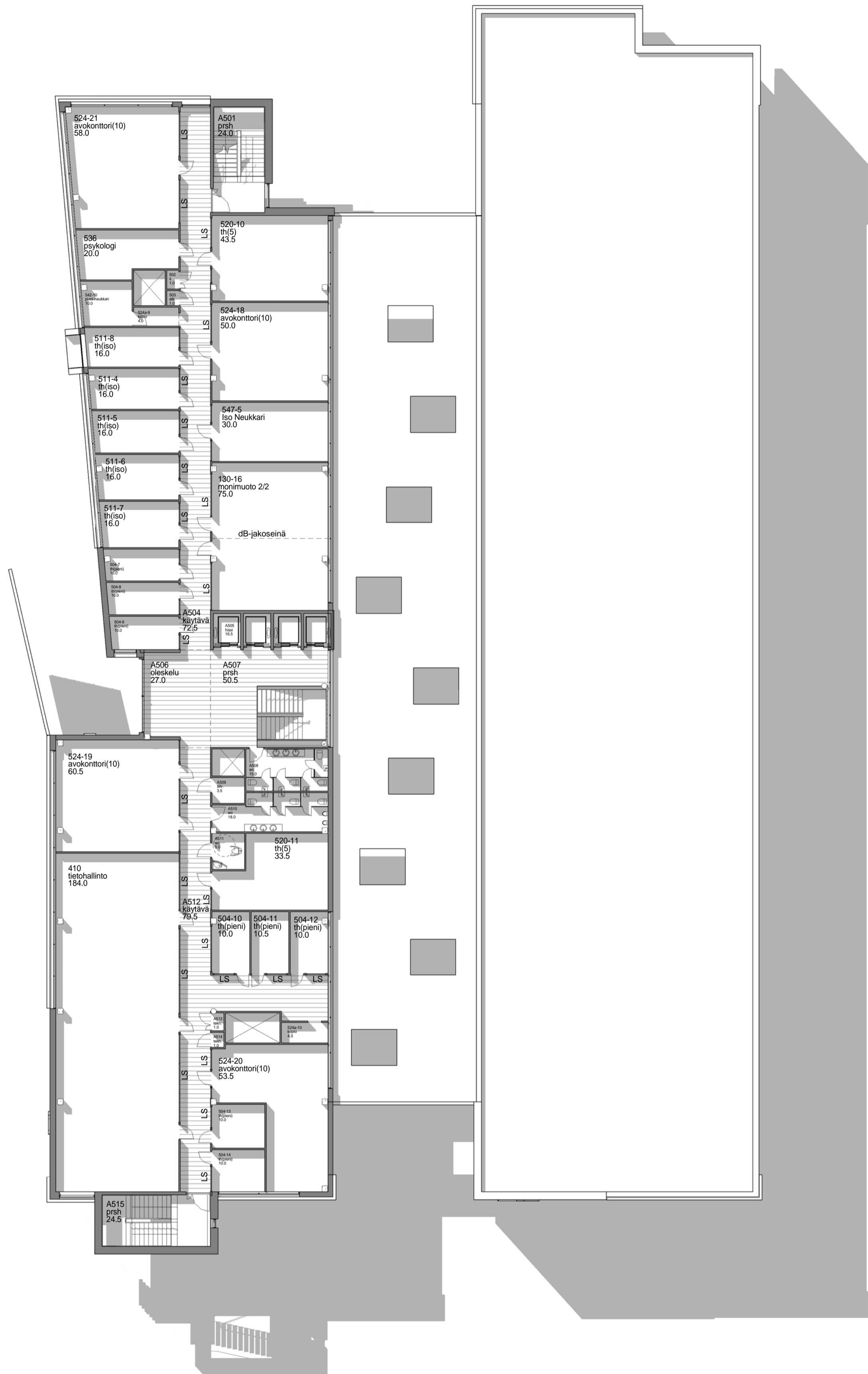
Bikeilla
3500 hkm²

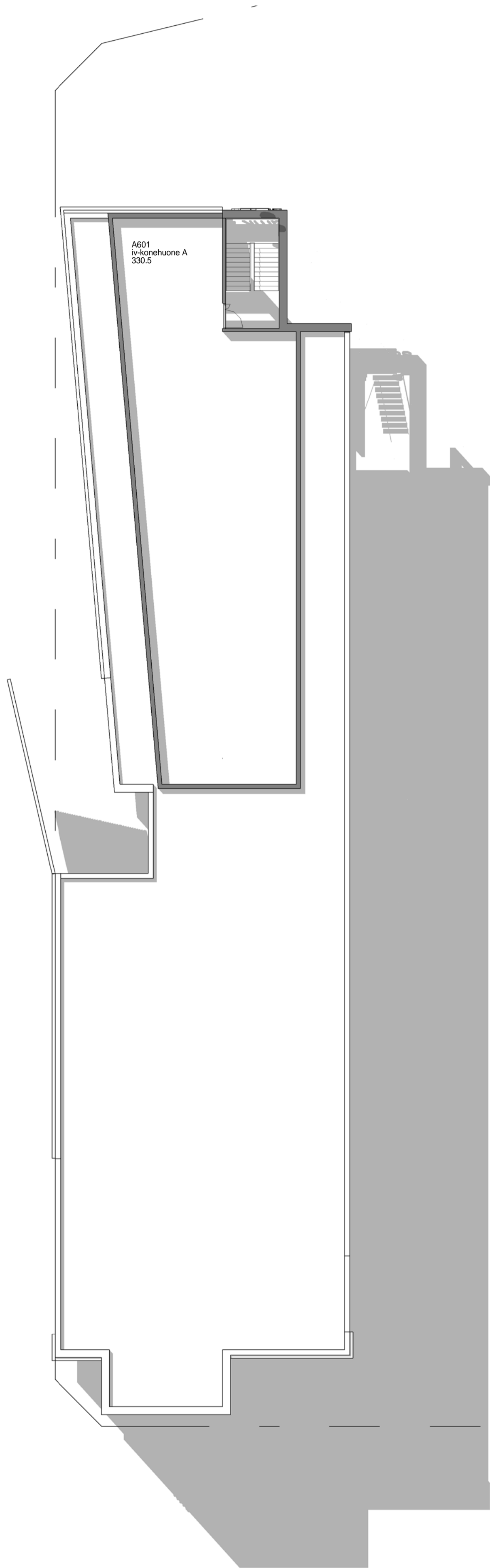
maabullien laajennusalue

lastaus
uukoo

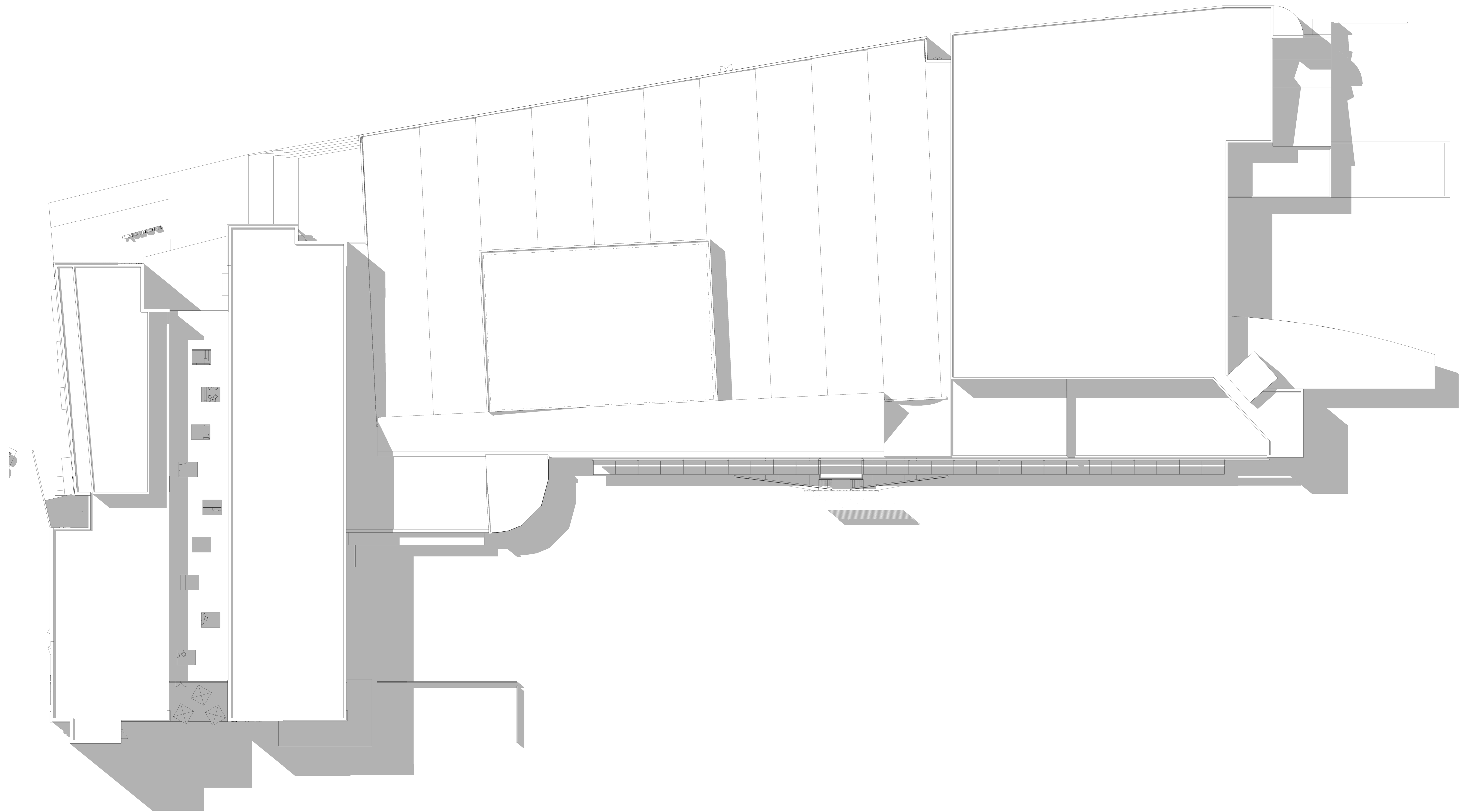


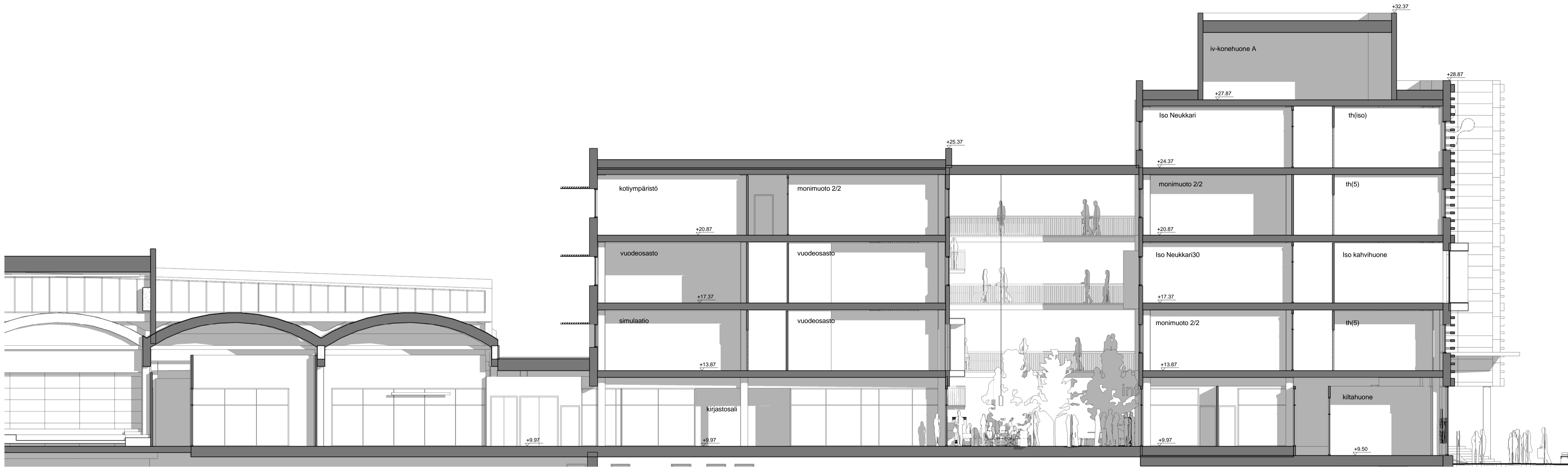




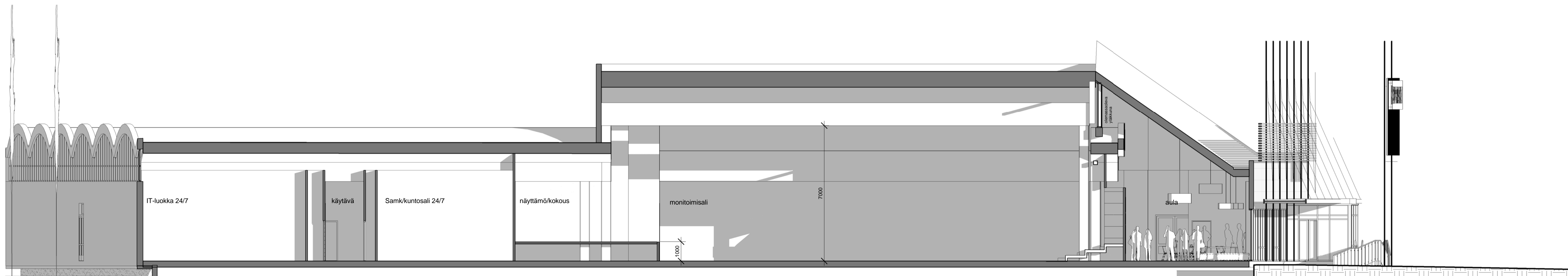


A601
iv-konehuone A
330.5





leikkaus a 1 : 100



leikkaus b 1 : 100

koilliseen



lounaaseen



