

Luotsit älyväylän käyttäjinä

Loppukäyttäjän näkemyksiä ja tulevia
kehityskohteita



Summa summarum...

“Ideaalitalanteessa älyväylä tarkoittaa paikallistietoa välittävää kokonaisuutta, joka yhdistyy saumattomasti muuhun käytettävissä olevaan dataan, ja jonka perusteella pystytään tekemään aluksen turvalliseen kulkuun liittyviä päätöksiä.”

Mahdollista jo tänään!

ICE

DGPS



Älyväyläkonsepti



AIS



FORECASTS

ECDIS

Meritaidon SeaDatics valojen ohjaus

- Yksinkertainen nettisivujen kautta toimiva väylän turvalaitteiden valojenohjausjärjestelmä.
- Helppo käyttää... toimii SMS viesteillä = "kuin junan vessa"
- Oikeasti hyödyllinen → LISÄARVO !
- Mutta... erillinen nettiportaali = integraatio tilannekuvaan puuttuu ☹️



elisa VPN 12.54 seadatics.cloudapp.net 75%

MeriTaito SeaHow® SeaDatics

Valo-ohjaus Lokit Tervetuloa Klaus.kauko@finnpilot.fi Kirjaudu ulos Finnish

Väylä - Rauma Eteläinen

Valitse ohjattava turvalaite

- Clio
Oletus LED intensiteetti: 40
- Erkki
Oletus LED intensiteetti: 34
- Hamina
Oletus LED intensiteetti: 20
- Hanhinen
Oletus LED intensiteetti: 18
- Hannu
Oletus LED intensiteetti: 18
- Hanskloppi
Oletus LED intensiteetti: 15
- Hylkikarta
Oletus LED intensiteetti: 50
- Ilo

Asetukset ja ohjaukset

Aika minuutteina Intensiteetti % aikajaksolla 100

60

Aseta Oletus



PPU ja ECDIS
Laitevalmistajat



Suunnittelu-
loppukäyttäjät -
yhteistyö

Problems spotted...

Antureiden
sijoittelu – datan
laatu

RAHA – where's
the business?

Kehittäjät
kehittää –
because they
can!

Loppukäyttäjät

Järjestelmät
eivät juttele
keskenään

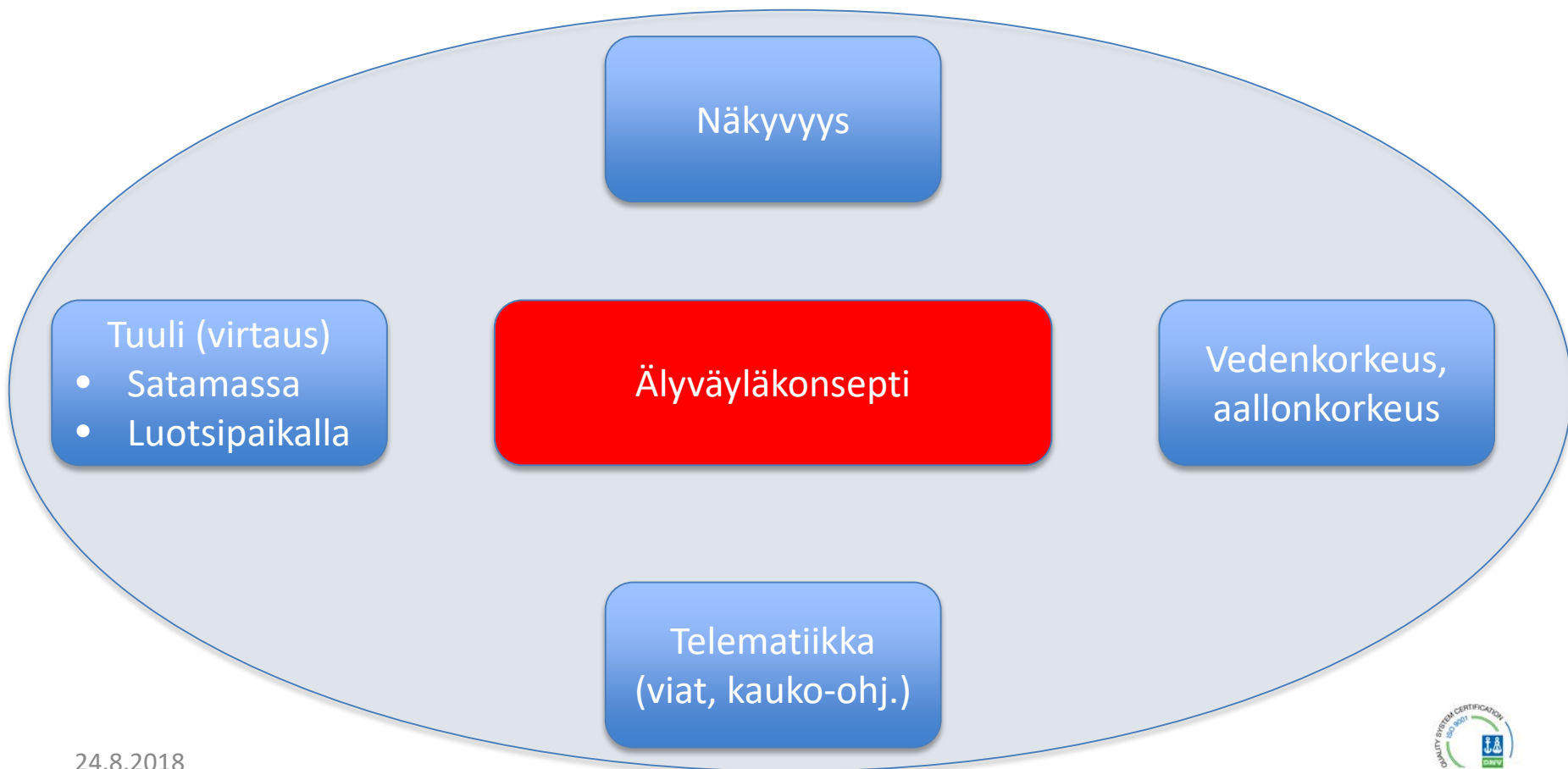
Viranomaiset

Valtio-Satama

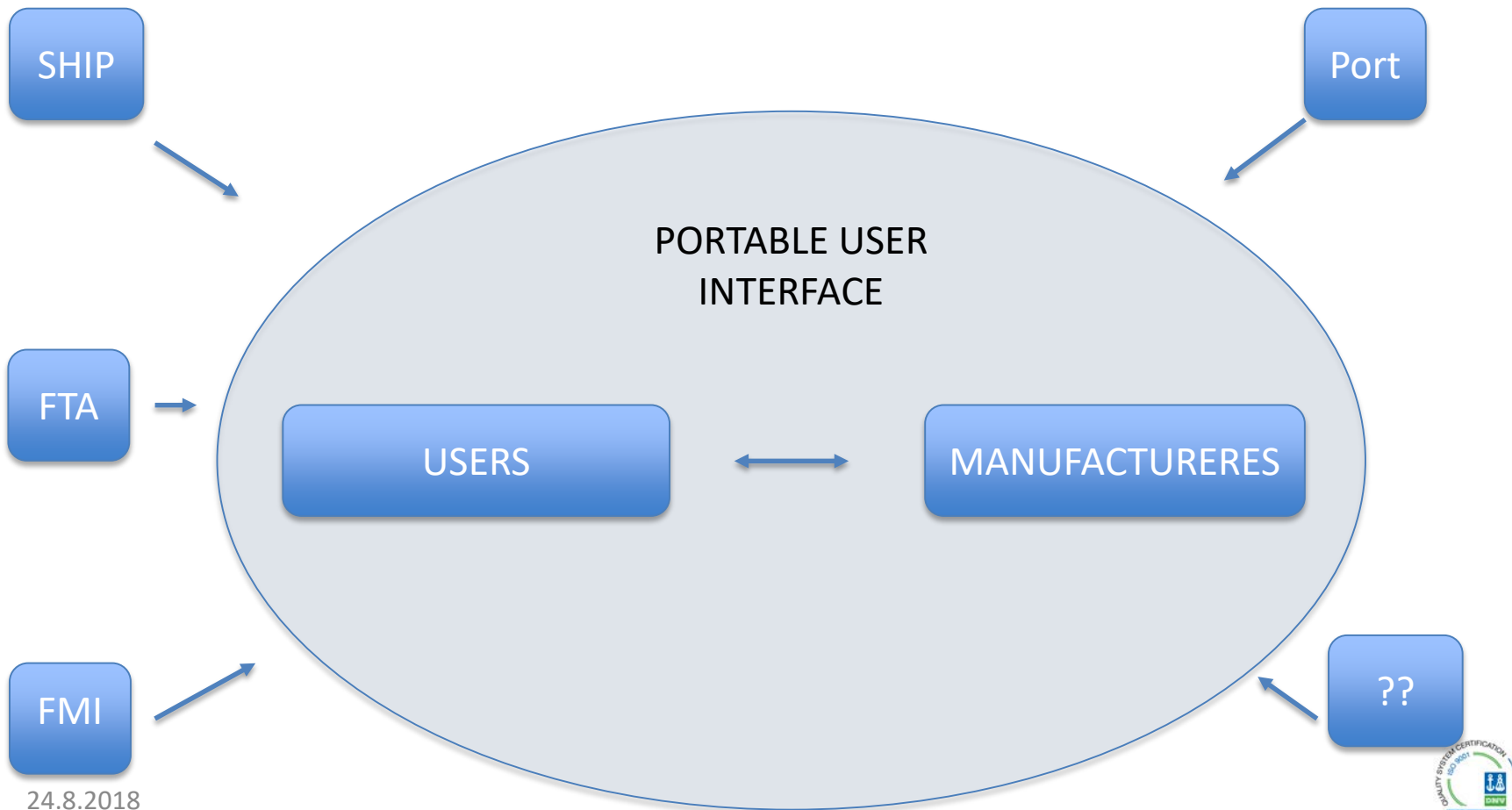
AIS - rajallisuus

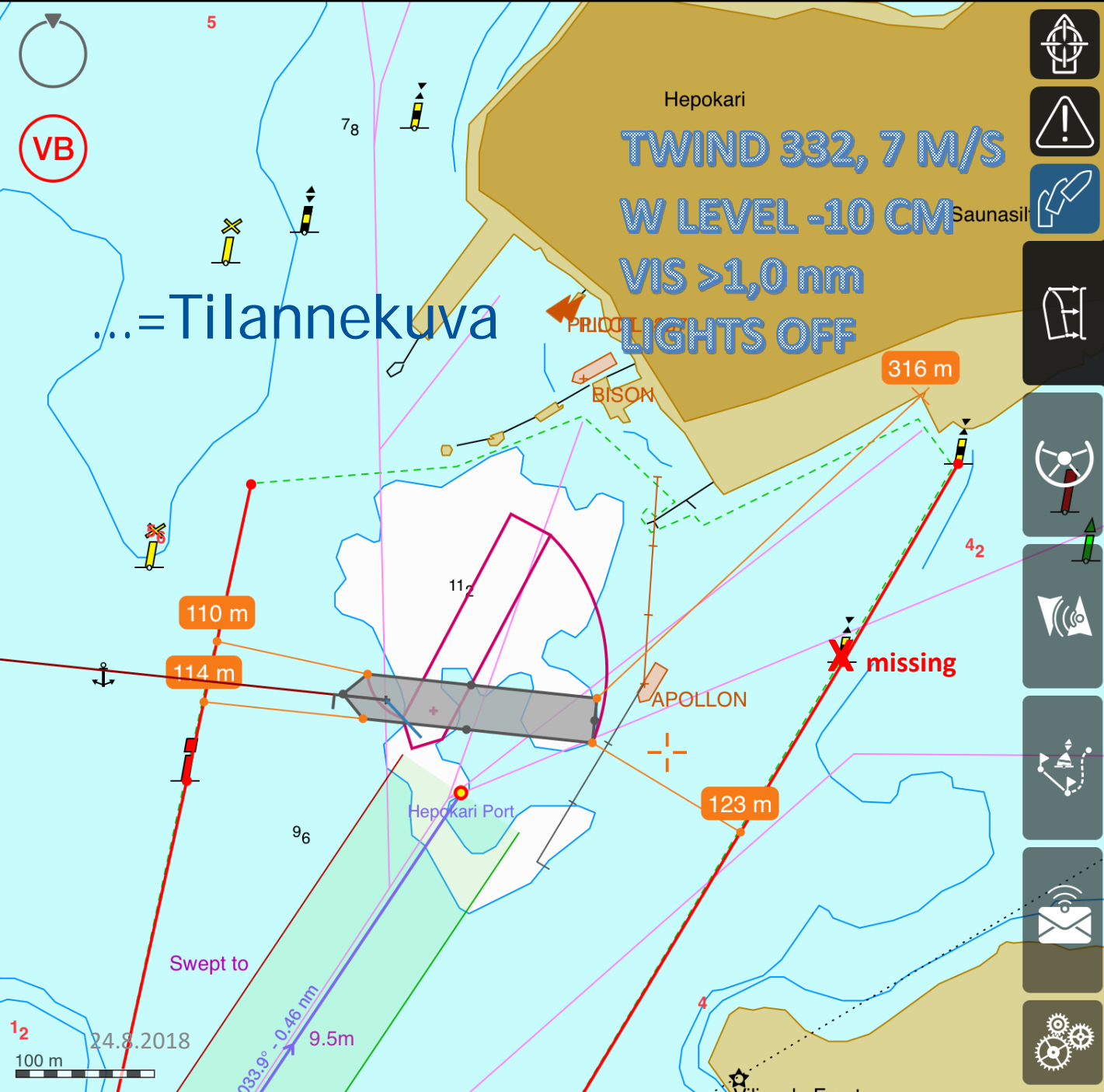
IMO - hitaus

Kohti parempaa tulevaisuutta... KISS!



Kohti parempaa tulevaisuutta... KISS!





VB

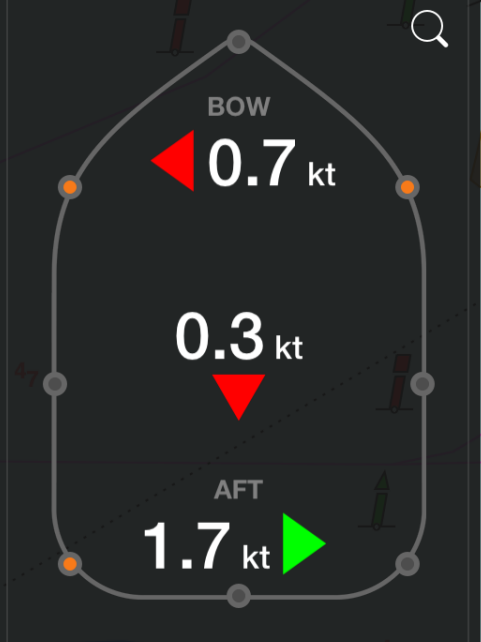
...=Tilannekuva

TWIND 332, 7 M/S
 W LEVEL -10 CM
 VIS >1,0 nm
 LIGHTS OFF

-
-
-
-
-
-
-
-
-

GPS: VIRT AIS
 Acc.: Low (>10 m)
 LAT: 60° 47.636' N
 LON: 021° 22.464' E

HDG	ROT
276.0°	◀ 23%/m
COG	SOG
136.8°	0.4 kt



- Speed Vectors
- Resulting COG
- Distance Lines

Miksi tilannekuva? Miksi luotsit?

- Luotsin työ on hyvin paljon saada joku ymmärtämään jotakin, jotta voidaan valita turvallisin ratkaisu käytettävissä olevista vaihtoehdoista.
- Luotsattavat alukset ovat monesti heikommin varusteltuja kuin alukset, joissa on linjaluotsi
- Luotsit ovat suuri ryhmä, joka pystyy viemään älyväylän mukanaan alukselle ilman mittavia muutoksia aluksen laitteisiin (=raskasta IMO -prosessia ja standardisointia)



Kiitos!

Olemme aina valmiit auttamaan,
konsultoimaan ja vastaamaan käytännön
kysymyksiin, joita kehitystyössä tulee eteen!